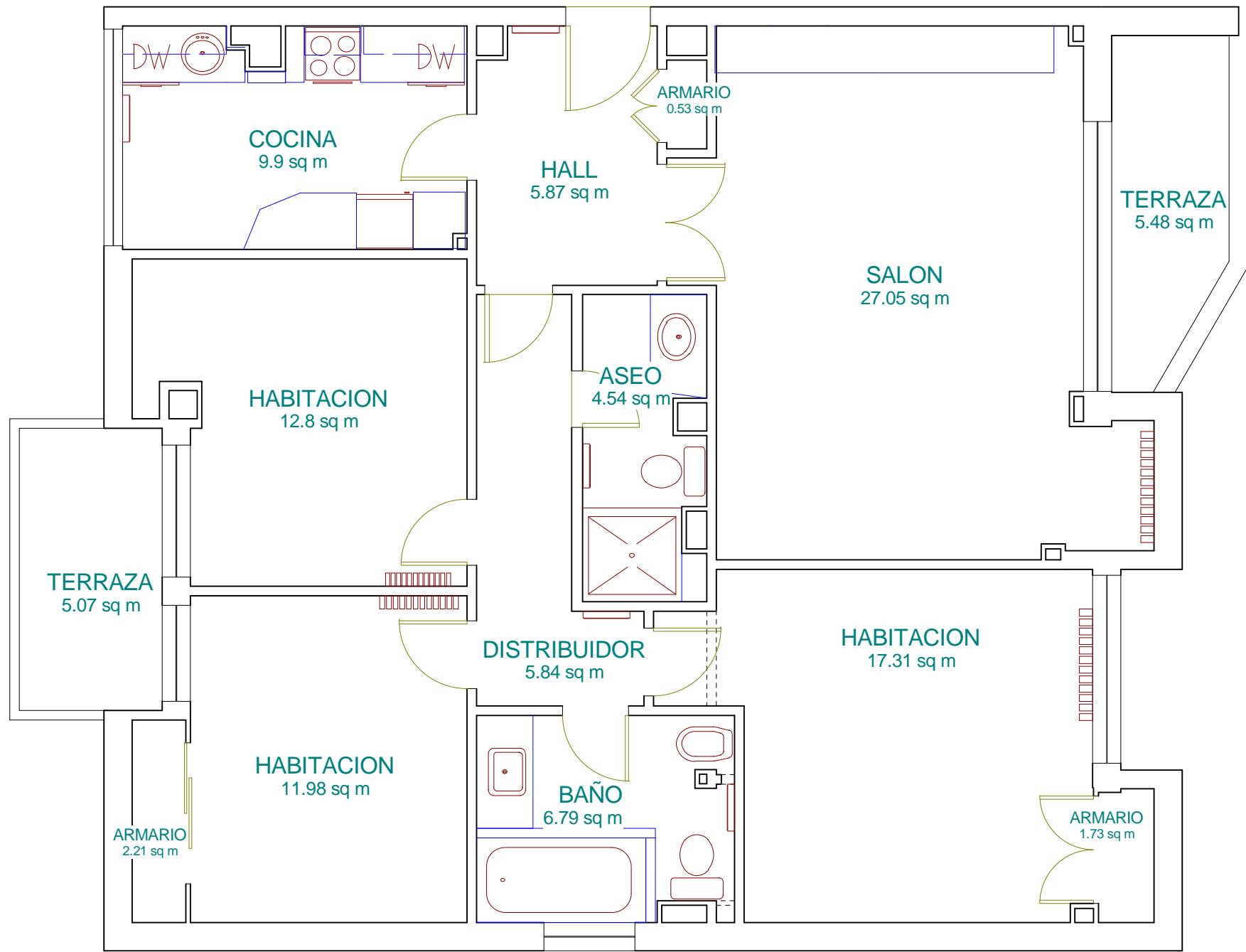


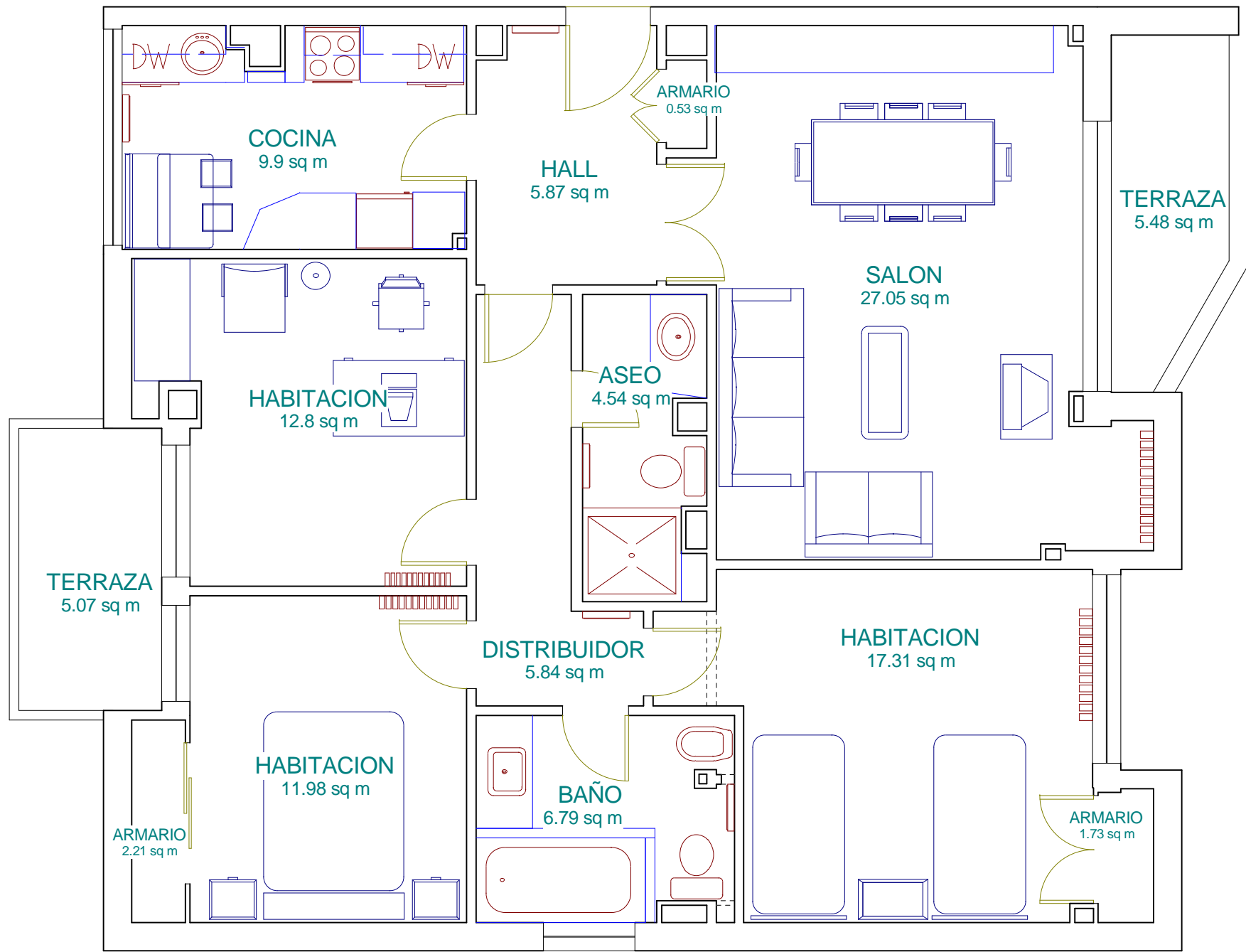
NOTA : Superficies Construidas
medidas a eje de fábrica.

**PLANO DE SUPERFICIES
CONSTRUIDAS Y USOS**
ESTADO ACTUAL



Nota : Superficies Construidas
medidas a eje de fábrica

**PLANO DE SUPERFICIES
CONSTRUIDAS Y USOS
ESTADO REFORMADO**



Nota : Superficies Construidas
medidas a eje de fábrica

**PLANO DE SUPERFICIES
CONSTRUIDAS Y USOS
ESTADO REFORMADO**



ELEKTRA

TEL: 91 517 17 55

FAX: 91 517 14 59

www.elektra.es

info@elektra.es

**PRESUPUESTO Y MEDICIONES
DE LA OBRA**

PRESUPUESTO ELEKTRA



ELEKTRA

TEL: 91 517 17 55

FAX: 91 517 14 59

www.elektra.es

info@elektra.es

PRESUPUESTO Y MEDICIONES PRESUPUESTO ELEKTRA

Pag.: 1

Nº de Orden	Ud. Concepto	NPI	Longitud	Latitud	Altura	Medición Parcial	Precio/ud.	Importe
1	DEMOLICIONES							
001.001	Ud. LEVANT.CARP.EN MUROS A MANO Levantado de carpintería de cualquier tipo en muros, incluidos cercos, hojas y accesorios, de hasta 6 m2, por medios manuales, incluso limpieza , sin transporte a vertedero y con p.p. de medios auxiliares.							
	Puertas	1,00	10,000			10,000		
	Cuerpo de Armario	1,00	8,000			8,000		
	Hojas Balconeras	1,00	8,000			8,000		
	Ventanas	1,00	2,000			2,000		
	Total medición:					28,000	6,32	176,96
001.002	m2. DEMOLIC.ALICATADOS A MANO Demolición de alicatados de plaquetas recibidos con pegamento, por medios manuales, incluso limpieza , sin transporte a vertedero y con p.p. de medios auxiliares.							
	Cocina	2,00	2,250	2,500		11,250		
	" "	2,00	2,370	2,500		11,850		
	Aseo	2,00	3,000	2,300		13,800		
	" "	2,00	1,340	2,300		6,164		
	Baño	2,00	2,420	2,400		11,616		
	" "	2,00	1,550	2,400		7,440		
	Total medición:					62,120	4,55	282,65
001.003	m2. DEMOL.TABIQUE LAD.HUECO SENC. Demolición de tabiques de ladrillo hueco sencillo, por medios manuales, incluso limpieza , sin transporte al vertedero y con p.p. de medios auxiliares.							
	Habitacion	1,00	4,000	2,600		10,400		
	Aseo	2,00	3,060	2,600		15,912		
	" "	1,00	2,555	2,600		6,643		
	" "	1,00	1,550	2,600		4,030		
	Armario	1,00	1,180	2,600		3,068		
	" "	1,00	0,650	2,600		1,690		
	Baño	2,00	1,550	2,600		8,060		
	" "	1,00	2,620	2,600		6,812		
	Pasillo	1,00	5,000	2,600		13,000		
	Habitaciones	1,00	2,940	2,600		7,644		
	Cocina	1,00	2,370	2,600		6,162		
	" "	1,00	3,670	2,600		9,542		
	Total medición:					92,963	3,07	285,40
001.004	m2. DEM.FÁB.L.MACIZO 1 PIE C/MART. Demolición de muros de fábrica de ladrillo macizo de un pie de espesor o cerramientos de fábrica de dos hojas , con martillo eléctrico, incluso limpieza , sin transporte al vertedero y con p.p. de medios auxiliares.							
	Cocina	1,00	2,370	2,600		6,162		
	A Deducir							
	Carpintería	-1,00	0,800	2,100		-1,680		
	" "	-1,00	0,800	1,000		-0,800		
	Total medición:					3,682	13,70	50,44
001.005	m2. DEMOL.SOLADO CERÁMICO A MANO Demolición de pavimentos de baldosas cerámicas o de gres, por medios manuales, incluso limpieza , sin transporte a vertedero y con p.p. de medios auxiliares.							
	Cocina	1,00	2,550	2,370		6,044		

PRESUPUESTO Y MEDICIONES PRESUPUESTO ELEKTRA

Nº de Orden	Ud. Concepto	NPI	Longitud	Latitud	Altura	Medición Parcial	Precio/ud.	Importe
2	ALBAÑILERIA							
002.001	Ud. AYUDA ALBAÑILERÍA A CALEFACC. Ayuda de albañilería a instalación de calefacción por vivienda incluyendo mano de obra en carga y descarga, materiales, apertura y tapado de rozas, recibidos, limpieza, remates y medios auxiliares.							
						Total medición: 1,000	159,99	159,99
002.002	Ud. AYUDA ALBAÑILERÍA A ELECTRIC. Ayuda de albañilería a instalación de electricidad por vivienda incluyendo mano de obra en carga y descarga, materiales, apertura y tapado de rozas, recibidos, limpieza, remates y medios auxiliares.							
						Total medición: 1,000	160,00	160,00
002.003	Ud. AYUDA ALBAÑILERÍA A FONTANER. Ayuda de albañilería a instalación de fontanería por vivienda incluyendo mano de obra en carga y descarga, materiales, apertura y tapado de rozas, recibidos, limpieza, remates y medios auxiliares.							
						Total medición: 1,000	143,99	143,99
002.004	Ud. RECIBIDO CERCOS EN TABIQUES Recibido y aplomado de cercos de cualquier tipo sobre tabiquería con pasta de yeso negro.							
	Puertas de Paso	1,00	9,000			9,000		
	Puertas Balconeras	1,00	3,000			3,000		
	Ventanas	1,00	3,000			3,000		
	Frentes de Armario	1,00	3,000			3,000		
						Total medición: 18,000	16,88	303,84
002.005	Ud. RECIBIDO BAÑERA > 1m. Recibido de bañera mayor de 1 m. de longitud con ladrillo hueco sencillo y mortero de cemento CEM II/A-P 32,5R y arena de río 1/4, i/tabicado de faldon con ladrillo hueco sencillo, sellado de juntas, limpieza y medios auxiliares.							
						Total medición: 1,000	36,54	36,54
002.006	Ud. PLATO DE DUCHA DE OBRA Formacion de plato de ducha de obra con ladrillo hueco sencillo y mortero de cemento CEM II/A-P 32,5R y arena de río 1/4, i/tabicado de faldon con ladrillo hueco sencillo, sellado de juntas, limpieza y medios auxiliares.							
						Total medición: 1,000	76,93	76,93
002.007	m2. TABICÓN LADRILLO H/D 25x12x8 cm. Tabicón de ladrillo hueco doble de 25x12x8 cm. recibido con mortero de cemento II-Z/35A y arena de río 1/6, i/p.p. de replanteo, roturas, humedecido de las piezas, limpieza y medios auxiliares.							
	Habitacion	1,00	3,550	2,600		9,230		
	Aseo	2,00	3,450	2,600		17,940		
	" "	2,00	1,500	2,600		7,800		
	Baño	2,00	2,300	2,600		11,960		
	" "	1,00	2,850	2,600		7,410		
	Pasillo	2,00	1,000	2,600		5,200		
	" "	1,00	6,850	2,600		17,810		
	Habitaciones	1,00	2,940	2,600		7,644		
	Cocina	1,00	3,670	2,600		9,542		
						Total medición: 94,536	11,66	1.102,29
002.008	m2. TABIQUE LAD.H/S C/YESO DIVISION. Tabique de rasillón hueco sencillo de 50x24x4 cm. en divisiones, recibido con pasta de yeso negro, i/replanteo , roturas, humedecido de las piezas, limpieza y medios auxiliares.							
	Mochetas	7,00	1,000	2,600		18,200		
	Trasdosado Cocina	1,00	1,130	2,600		2,938		
	Peto cocina	1,00	2,380	0,620		1,476		
						Total medición: 22,614	9,52	215,29
002.009	m2. ALIC.AZU.COL.15x20 1ª C/PEGAMEN. Alicatado con azulejo color de 15x20 cm. 1ª, recibido con pegamento gris, i/enfoscado							

PRESUPUESTO Y MEDICIONES PRESUPUESTO ELEKTRA

Nº de Orden	Ud. Concepto	NPI	Longitud	Latitud	Altura	Medición Parcial	Precio/ud.	Importe
	previo y fratasado con mortero de cemento II-Z/35A y arena de río 1/6 (M-40) de 20 mm. de espesor, p.p. de cortes, rejuntado con lechada de cemento blanco V-B/20 y limpieza, s/NTE-RPA-4. Precio del Azulejo = 1.400 pts/m2							
	Cocina	1,00	10,700	2,400		25,680		
	Peto Cocina	1,00	2,370	0,620		1,469		
	Aseo	1,00	10,400	2,400		24,960		
	Baño	1,00	10,200	2,400		24,480		
	Total medición:					76,589	16,28	1.246,87
002.010	m2. SOLADO GRES 31x31 C/PEGAMENTO							
	Solado de baldosa de gres de 41x41 cm. recibido con pegamento gris sobre recocado de 4 cm. de mortero de cemento 1/6 (M-40), rejuntado con lechada de cemento blanco V-B/20 y limpieza, s/NTE-RSR-2, medido en superficie realmente ejecutada.							
	Cocina	1,00	2,370	3,660		8,674		
	Aseo	1,00	3,250	1,300		4,225		
	Baño	1,00	2,200	2,650		5,830		
	Total medición:					18,729	23,32	436,76
002.011	ml. CENEFA CERÁMICA 5 cm ANCHO							
	Alicatado con cenefa cerámica en piezas de 5x20 cm. serigrafiado, recibida con mortero de cemento II-Z/35A y arena de miga 1/6, i/p.p. de cortes, ingleses, piezas especiales, rejuntado con lechada de cemento blanco V-B/20 y limpieza, s/NTE-RPA-3, medida en su longitud. Precio de la Cenefa = 1000 pts/m							
	Cocina	1,00	10,700			10,700		
	Aseo	1,00	10,400			10,400		
	Baño	1,00	10,200			10,200		
	Total medición:					31,300	5,26	164,64
002.012	m2. GUARNEC.Y ENLUCI.YESO VERT.Y HO.							
	Guarnecido con yeso negro y enlucido de yeso blanco en paramentos verticales y horizontales de 15 mm. de espesor, incluso formación de rincones, guarniciones de huecos, remates con rodapié, p.p. de guardavivos de plástico y metal y colocación de andamios, s/NTE-RPG, medido deduciendo huecos superiores a 2 m2.							
	Habitacion	2,00	3,550	2,600		18,460		
	Aseo	4,00	3,450	2,600		35,880		
	" "	4,00	1,500	2,600		15,600		
	Baño	4,00	2,300	2,600		23,920		
	" "	2,00	2,850	2,600		14,820		
	Pasillo	4,00	1,000	2,600		10,400		
	" "	2,00	6,850	2,600		35,620		
	Habitaciones	2,00	2,940	2,600		15,288		
	Cocina	2,00	3,670	2,600		19,084		
	Cocina	-0,50	10,700	2,400		-12,840		
	Aseo	-1,00	10,400	2,400		-24,960		
	Baño	-1,00	7,550	2,400		-18,120		
	Remates	1,00	20,000	1,000		20,000		
	Total medición:					153,152	5,75	880,62
002.013	m2. FALSO TECHO ESCAYOLA LISA							
	Falso techo de placas de escayola lisa de 100x60 cm., recibida con esparto y pasta de escayola, i/repaso de juntas, limpieza, montaje y desmontaje de andamios, s/NTE-RTC-16, medido deduciendo huecos.							
	Cocina	1,00	2,370	3,660		8,674		
	Aseo	1,00	3,250	1,300		4,225		
	Baño	1,00	2,200	2,650		5,830		
	Hall	1,00	1,920	1,920		3,686		
	Pasillo	1,00	4,350	1,000		4,350		
	" "	1,00	1,000	1,000		1,000		
	Total medición:					27,765	7,11	197,41
002.014	Ud. FORMACION CAPIALZADOS							
	Formación de capialzados mediante recibido de perfilera metálica serie L de dimensiones adecuadas , miniada en dos manos , inlcuso recibido de perfilera , tabicado con ladrillo hueco sencillo y remates, i/ p.p. de medios auxiliares y limpieza.							

PRESUPUESTO Y MEDICIONES PRESUPUESTO ELEKTRA

Nº de Orden	Ud. Concepto	NPI	Longitud	Latitud	Altura	Medición Parcial	Precio/ud.	Importe	
2	ALBAÑILERIA								
						Total medición:	4,000	80,26	321,04
002.015	ml. ALTILLO-MALETERO								
	Construcción de altillo-maletero de anchura inferior a 1 metro con rasillones de 100 x 25 cms, recibidos a la pared mediante pasta de yeso negro, guarnecido con pasta de yeso negro y enlucido con pasta de yeso blanco exterior e interiormente, i/ p.p. de medios auxiliares. (No se incluyen las carpinterías).								
						Total medición:	1,200	60,18	72,22
						Importe del capítulo:		5.518,43	

www.elektra.es

PRESUPUESTO Y MEDICIONES PRESUPUESTO ELEKTRA

Nº de Orden	Ud. Concepto	NPI	Longitud	Latitud	Altura	Medición Parcial	Precio/ud.	Importe
3	FONTANERIA							
003.001	Ud. INST.AGUA FRIA,CALIENTE Y DESAGÜE Instalación de fontanería por punto, realizada con tuberías de cobre para las redes de agua fría y caliente, y con tuberías de PVC serie C, para la red de desagües, con los diámetros necesarios para cada punto de servicio, con bote sifónico de PVC, incluso con p.p. de bajante de PVC de 125 mm. y manguetón para enlace al inodoro, totalmente terminada, y sin aparatos sanitarios. Las tomas de agua y los desagües, se entregan con tapones.							
						Total medición: 10,000	68,95	689,50
003.002	ml. TUB.COBRE DE 16/18 mm.CLIMAFLEX Tubería de cobre recocido, de 16/18 mm. de diámetro nominal, en instalaciones interiores de viviendas y locales comerciales, para agua fría y caliente, con p.p. de piezas especiales de cobre, totalmente instalada y funcionando, según normativa vigente, en ramales de longitud inferior a 3 metros, incluso con protección de tubo climaflex.							
						Total medición: 28,000	9,21	257,88
003.003	Ud. PUENTE DE CONTADOR Modificar el puente de contador de agua fría o caliente en tubería de cobre con la sección necesaria, incluso llaves de corte y montaje de contador.							
						Total medición: 2,000	42,09	84,18
003.004	Ud. MONTAJE APARATOS SANITARIOS Montaje de aparatos sanitarios , de cocina y griferías por aparato.							
						Total medición: 10,000	19,30	193,00
							Importe del capítulo:	1.224,56

www.elektra.es

PRESUPUESTO Y MEDICIONES PRESUPUESTO ELEKTRA

Nº de Orden	Ud. Concepto	NPI	Longitud	Latitud	Altura	Medición Parcial	Precio/ud.	Importe
4	CALEFACCION							
004.001	Ud. DESM/MONTAJE RADIADOR Desmontaje y montaje de radiador, colocandole llava de corte y detentor, instalado.							
						Total medición: 8,000	31,04	248,32
004.002	Ud. INSTALACION TUBO COBRE RADIADOR Instalación por punto para radiador , en tubo de cobre , ida y retorno , empotrada y envainada en tubo corrugado , sin incluir ayudas de albañilería.							
						Total medición: 4,000	64,61	258,44
004.003	Ud. RADIADOR-TOALLERO CL-50/800 Radiador-toallero para cuarto de baño de acero tubular Roca CL-50/800 o similar, de dimensiones h=76 cm., a=50 cm., g=10 cm., potencia 477 kcal/h., probado a 9 bar de presión, acabado en doble capa, una de imprimación y la segunda de polvo epoxi color blanco-marfil, equipado de p.p. llave monogiro de 3/8", tapones, detentores y purgador, así como p.p. de accesorios de montaje: reducciones, juntas, soportes y pintura para retoques.							
						Total medición: 2,000	198,10	396,20
004.004	Ud. ELEM.ALUMI.INY.h=60 165 kcal/h Elemento de aluminio inyectado Ferroli E/600 o similar, acoplables entre sí de dimensiones h=67 cm., a=8 cm., g=10 cm., potencia 165 kcal/h., probado a 9 bar de presión, acabado en doble capa, una de imprimación y la segunda de polvo epoxi color blanco-marfil, equipado de p.p. llave monogiro de 3/8", tapones, detentores y purgador, así como p.p. de accesorios de montaje: reducciones, juntas, soportes y pintura para retoques.							
						Total medición: 10,000	9,98	99,80
							Importe del capítulo:	1.002,76

www.elektros.es

PRESUPUESTO Y MEDICIONES PRESUPUESTO ELEKTRA

Nº de Orden	Ud. Concepto	NPI	Longitud	Latitud	Altura	Medición Parcial	Precio/ud.	Importe
5	SANEAMIENTOS							
005.001	Ud. BAÑERA LEVANTE 170*75 COLOR Suministro de bañera Acrilica modelo Levante de Roca de 1,70 x0,75m. y válvula de desagüe con rebosadero (sin incluir grifería ni montaje).							
						Total medición: 1,000	206,99	206,99
005.002	Ud. BIDET SIDNEY COLOR Suministro de bidet para monomando modelo Sidney de Roca de color con válvula de desagüe, sin incluir tapa y sin montaje.							
						Total medición: 1,000	147,90	147,90
005.003	Ud. INODORO T.BAJO SIDNEY COLOR Suministro de inodoro modelo Sidney con tanque bajo en loza color, mecanismo, tapa y asiento en madera lacada, sin incluir montaje.							
						Total medición: 2,000	289,66	579,32
005.004	Ud. LAVABO JAVA COLOR ENCASTRAR Suministro de lavabo para encastrar modelo Java de Roca, de dimensiones 560x475 mm. en color suave válvula de desagüe (sin incluir grifería, montaje, ni encimera).							
						Total medición: 2,000	46,16	92,32
005.005	Ud. GRIFO BAÑO-DUCHA LOGICA Suministro grifería tipo monomando serie LOGICA de Roca en acabado cromado, para bañera, compuesta por mezclador exterior con inversor automático baño-ducha, ducha teléfono, flexible de 1,70 m. y soporte articulado.							
						Total medición: 2,000	118,09	236,18
005.006	Ud. GRIFO LAVABO LOGICA Suministro grifería tipo monomando serie LOGICA de Roca en acabado cromado, para lavabo, compuesta por mezclador con aireador, desagüe automático y enlaces de alimentación flexibles.							
						Total medición: 2,000	98,52	197,04
005.007	Ud. GRIFO BIDET LOGICA Suministro grifería tipo monomando serie LOGICA de Roca en acabado cromado, para bidet, compuesta por mezclador con regulador de chorro a rótula, desagüe automático y enlaces de alimentación flexibles.							
						Total medición: 1,000	100,01	100,01
							Importe del capítulo:	1.559,76

PRESUPUESTO Y MEDICIONES PRESUPUESTO ELEKTRA

Nº de Orden	Ud. Concepto	NPI	Longitud	Latitud	Altura	Medición Parcial	Precio/ud.	Importe
6	ELECTRICIDAD							
006.001	Ud. B.ENCH.NORMAL SIMON 31 Base de enchufe normal realizada con tubo PVC corrugado de D=13/gp5 y conductor rígido de 1,5 mm2 de Cu., y aislamiento VV 750 V., en sistema monofásico (fase y neutro), incluyendo caja de registro, caja de mecanismo universal con tornillos, base de enchufe normal 10 A. (II) Simon 31, totalmente instalada.							
						Total medición: 0,000	10,97	0,00
006.002	Ud. P.LUZ SENCILLO SIMON 31 Punto de luz sencillo realizado con tubo PVC corrugado de D=13/gp5 y conductor rígido de 1,5 mm2 de Cu., y aislamiento VV 750 V., incluyendo caja de registro, caja de mecanismo universal con tornillos, interruptor unipolar Simon 31, totalmente instalado.							
						Total medición: 16,000	10,49	167,84
006.003	Ud. BASE ENCHUFE 25A SIMON 48 Base enchufe con toma de tierra lateral en tubo PVC corrugado de D=23/gp.5 y conductor de cobre unipolar aislados para una tensión nominal de 750 V. y sección 6 mm2., (activo, neutro y protección), incluido caja registro, caja mecanismos universal con tornillo, base enchufe de 25 A (II+T.T.) Simón 48, totalmente montado e instalado.							
						Total medición: 3,000	29,81	89,43
006.004	Ud. P.LUZ CONM. SIMON 31 Punto conmutado sencillo realizado con tubo PVC corrugado de D=13/gp5 y conductor rígido de 1,5 mm2 de Cu., y aislamiento VV 750 V., incluyendo caja de registro, cajas de mecanismo universal con tornillos, conmutadores Simon 31, totalmente instalado.							
						Total medición: 5,000	20,55	102,75
006.005	Ud. TOMA TELÉF. SIMON 31 Toma de teléfono realizada con tubo PVC corrugado de D=13/gp5 y guía de alambre galvanizado, para instalación de línea telefónica, incluyendo caja de registro, caja de mecanismo universal con tornillos, toma de teléfono de 4 contactos Simon 31, totalmente instalada.							
						Total medición: 7,000	13,60	95,20
006.006	Ud. P.LUZ SENCILLO. SIMON 31 CON POTEC Punto sencillo con poteciómetro, realizado con tubo PVC corrugado de D=13/gp5 y conductor rígido de 1,5 mm2 de Cu., y aislamiento VV 750 V., incluyendo caja de registro, cajas de mecanismo universal con tornillos, conmutador regulable Simon 31, totalmente instalado.							
						Total medición: 3,000	50,24	150,72
006.007	Ud. P.LUZ CRUZAMIENTO SIMON 31 Punto de luz cruzamiento realizado con tubo PVC corrugado de D=13/gp5 y conductor rígido de 1,5 mm2 de Cu., y aislamiento VV 750 V., incluyendo caja de registro, caja de mecanismo universal con tornillos, interruptor unipolar Simon 31, totalmente instalado.							
						Total medición: 2,000	19,52	39,04
006.008	Ud. TOMA FINAL DE TV y FM Toma final de televisión y FM, con cable coaxial bajo tubo, i/p.p. de línea repartidora y caja de derivación. Totalmente instalada.							
						Total medición: 7,000	7,91	55,37
006.009	Ud. TOMA AUDIO. SIMON 31 Toma de audio realizada con tubo PVC corrugado de D=13/gp5 y guía de alambre galvanizado, para instalación de línea de audio , incluyendo caja de registro, caja de mecanismo universal con tornillos, toma RCA Simon 31, totalmente instalada.							
						Total medición: 7,000	13,60	95,20
006.010	Ud. CUADRO PROTEC.E. ELEVADA(8kW) Cuadro protección electrificación elevada (8 kW), formado por caja ABB, de doble aislamiento de empotrar, con puerta de 12 elementos, perfil omega, embarrado de protección, interruptor automático diferencial ABB de 2x25 A. 30 mA. y PIAS ABB							

PRESUPUESTO Y MEDICIONES PRESUPUESTO ELEKTRA

Nº de Orden	Ud. Concepto	NPI	Longitud	Latitud	Altura	Medición Parcial	Precio/ud.	Importe	
	(1+N) de 10, 16, 20 y 25 A. Instalado, incluyendo cableado y conexionado.								
						Total medición:	1,000	240,39	240,39
006.011	Ud. ZÓCALO DOBLE RJ-45 Instalación de zócalo doble RJ-45, para red informática, instalado, montaje y conexionado.								
						Total medición:	4,000	40,30	161,20
006.012	Ud. CABLEADO UTP/RJ-45 25 m. Cableado de red de par trenzado, formada por cable UTP/RJ-45 de 25 metros la unidad, en montaje en canaleta, instalada, montaje y conexionado.								
						Total medición:	4,000	35,12	140,48
006.013	Ud. FOCO BASE C/LÁMP.METALSOL 40-100 Foco base con lámpara metallsol para conexión directa o con adaptador para carril, con protección IP20 clase I, cuerpo metálico lacado, con articulación giratoria, lámpara reflectora metallsol 40-100 W. Instalado, incluyendo replanteo, accesorios de anclaje y conexionado.								
						Total medición:	9,000	23,74	213,66
006.014	Ud. FOCO EMP.HALÓGENO DICRO.50/100 W Foco para empotrar con lámpara halógena de 50/100 W./220 V., con protección IP20 clase I, cuerpo de policarbonato. Instalado incluyendo replanteo y conexionado.								
						Total medición:	7,000	32,87	230,09
							Importe del capítulo:		1.781,37

www.elektra.es

PRESUPUESTO Y MEDICIONES PRESUPUESTO ELEKTRA

Nº de Orden	Ud. Concepto	NPI	Longitud	Latitud	Altura	Medición Parcial	Precio/ud.	Importe
7	CARPINTERIA MADERA							
007.001	Ud. P.PASO ROBLE PARA BARNIZAR Puerta de paso ciega normalizada, serie media, con tablero plafonado (CTP) de roble para barnizar, incluso precerco de pino 70x35 mm., galce o cerco visto de roble macizo 70x30 mm., tapajuntas lisos de DM rechapados de roble 70x10 mm. en ambas caras, y herrajes de colgar, de cierre y manivelas de latón, montada, incluso p.p. de medios auxiliares.							
						Total medición: 6,000	172,51	1.035,06
007.002	Ud. P.E. BLINDADA ROBLE C/EMBOCAD. Puerta de entrada blindada normalizada, serie alta, con tablero plafonado raíz blindado (TPRBL) de roble, para barnizar, incluso precerco de pino 110x35 mm., galce o cerco visto macizo de roble 110x30 mm., embocadura exterior con rinconera de aglomerado rechapada de roble, tapajuntas lisos macizos de roble 90x15 mm. en ambas caras, bisagras de seguridad largas con rodamientos, cerradura de seguridad por tabla,3 puntos, tirador de latón pulido brillante y mirilla de latón gran angular, con plafón de latón pulido brillante, montada, incluso con p.p. de medios auxiliares.							
						Total medición: 1,000	532,22	532,22
007.003	Ud. P.PASO 2/H 6 VID.ROBLE P/BARN. Puerta de paso vidriera de 2 hojas normalizadas, de 6 cristales, serie media, con tablero plafonado (VTP) de roble para barnizar, incluso precerco de pino 70x35 mm., galce o cerco visto de roble macizo 70x30 mm., tapajuntas lisos de DM rechapados de roble 70x10 mm. en ambas caras, y herrajes de colgar, de cierre y manivelas de latón, montada, incluso p.p. de medios auxiliares.							
						Total medición: 1,000	318,16	318,16
007.004	Ud. P.P.6 VID. ROBLE PARA BARNIZAR Puerta de paso vidriera normalizada de 6 cristales, serie media, con tablero plafonado (VTP) de roble para barnizar, incluso precerco de pino 70x35 mm., galce o cerco visto de roble macizo 70x30 mm., tapajuntas lisos de DM rechapados de roble 70x10 mm. en ambas caras, y herrajes de colgar, de cierre y manivelas de latón, montada, incluso p.p. de medios auxiliares.							
						Total medición: 3,000	181,03	543,09
007.005	m2. FTE.ARM/MAL.ROBLE P/BARNIZAR Frente de armario empotrado, serie media, con hojas y maleteros con tablero moldeado (A/MTM) de roble para barnizar, incluso precerco de pino 70x35 mm., galce o cerco visto de roble macizo 70x30 mm., tapajuntas exteriores lisos de DM rechapados de roble 70x10 mm., tapetas interiores contrachapadas de pino 70x4 mm., herrajes de colgar de latón, de cierre por vaivén silencioso y tiradores de latón pulido brillante, montado y con p.p. de medios auxiliares.							
	Habitacion	1,00	1,160	2,300		2,668		
	Habitacion 2	1,00	2,000	2,300		4,600		
	Hall	1,00	0,800	2,300		1,840		
						Total medición: 9,108	137,54	1.252,71
007.006	Ud. FORRADO INTERIOR ARM. 90x55 cm. Forrado interior de armario empotrado con maletero de 90x55x250 cm. de medidas interiores, con tableros plastificados blancos de 10 mm. de espesor, en las paredes y en la separación entre el armario y el maletero, con cajonera de 5 cajones y zapatero de melamina blanca y con barra niquelada con soportes en el interior, montado y con p.p. de medios auxiliares.							
						Total medición: 6,000	159,81	958,86
							Importe del capítulo:	4.640,10

PRESUPUESTO Y MEDICIONES PRESUPUESTO ELEKTRA

Nº de Orden	Ud. Concepto	NPI	Longitud	Latitud	Altura	Medición Parcial	Precio/ud.	Importe	
9	SOLADOS DE MADERA								
009.001	m. RODAPIÉ DM ROBLE 8,5x1 cm. Rodapié de DM acabado en roble de 8,5x1 cm., barnizado en fábrica, clavado en paramentos, s/NTE-RSR-27, medido en su longitud.								
						Total medición: _____	85,000	4,57	388,45
009.002	m2. PARQUET ROBLE 11x2,5x0,8 DAMAS Parquet de roble de primera calidad de 11x2,5x0,8 cm. en damas, colocado con pegamento, acuchillado, lijado y tres manos de barniz de poliuretano de dos componentes P-6/8, s/NTE-RSR-12 y RSR-27, medida la superficie ejecutada.								
						Total medición: _____	6,000	31,24	187,44
009.003	m2. ACUCHILLADO Y BARNIZADO Acuchillado, lijado y tres manos de barniz de poliuretano de dos componentes P 6/8 sobre parquet o tarima, s/NTE-RPP, medida cla superficie ejecutada.								
						Total medición: _____	70,000	9,14	639,80
								Importe del capítulo: _____	1.215,69

www.elektra.es

PRESUPUESTO Y MEDICIONES PRESUPUESTO ELEKTRA

Nº de Orden	Ud. Concepto	NPI	Longitud	Latitud	Altura	Medición Parcial	Precio/ud.	Importe
10	PINTURA							
010.001	m2. PINT. LISA TEMPLE BLANCO Pintura lisa al temple en color blanco, en paramentos verticales y horizontales, incluso aparejo, plastecido, aplicada con rodillo en dos manos, no lavable.							
						Total medición: 212,000	1,76	373,12
010.002	m2. PINT. LISA TEMPLE COLOR Pintura lisa al temple en color, en paramentos verticales y horizontales, incluso aparejo, plastecido, aplicada con rodillo en dos manos, no lavable.							
						Total medición: 212,000	2,14	453,68
010.003	m2. PREPARACIÓN Y LIMPIEZA PARAM. Preparación y limpieza de paramentos verticales y/o horizontales, por medios manuales, para su posterior revestimiento, incluso retirada de escombros a pie de carga, sin transporte a vertedero y con p.p. de medios auxiliares.							
						Total medición: 70,000	3,63	254,10
010.004	Ud. PINTURA ANTICALÓRICA RADIADOR Pintura anticorrosiva de elemento radiador, i/limpieza y dos manos a pistola.							
						Total medición: 80,000	1,45	116,00
							Importe del capítulo:	1.196,90

www.elektra.es

PRESUPUESTO Y MEDICIONES



TEL: 91 517 17 55
FAX: 91 517 14 59
www.elektra.es
info@elektra.es

Fecha : 01/01/05

Pag.: 1

PRESUPUESTO ELEKTRA

HOJA RESUMEN

Descripción	%	Importe
Cap.01 DEMOLICIONES	9,89 %	2.305,52
Cap.02 ALBAÑILERIA	23,67 %	5.518,43
Cap.03 FONTANERIA	5,25 %	1.224,56
Cap.04 CALEFACCION	4,30 %	1.002,76
Cap.05 SANEAMIENTOS	6,69 %	1.559,76
Cap.06 ELECTRICIDAD	7,64 %	1.781,37
Cap.07 CARPINTERIA MADERA	19,90 %	4.640,10
Cap.08 CARPINTERIA ALUMINIO	12,29 %	2.865,31
Cap.09 SOLADOS DE MADERA	5,21 %	1.215,69
Cap.10 PINTURA	5,13 %	1.196,90
Importe de ejecución material		23.310,40
I.V.A. no incluido.		